

# MAZATEC

ENGENHARIA

## POTÊNÇIAL SOLAR

Desenvolvendo o futuro sustentável e iluminado da transição energética.





# SUMÁRIO

Quem somos.....	3
Indicadores.....	4
Centro de Serviços .....	5
Cultura, qualidade e processos .....	6
Portifólio.....	7

# QUEM SOMOS

A Mazatec Engenharia fundada em 2015 esta sediada em Uberlândia MG, Brasil, destaca-se na prestação de serviços especializados em gerenciamento e execução de Usinas Fotovoltaicas.

A empresa adota uma abordagem focada na eficiência e sustentabilidade. A excelência operacional é evidenciada em todo o processo construtivo, gerenciamento de recursos financeiros, logística de materiais e cumprimento rigoroso aos prazos.

O compromisso se estende à gestão integral de equipes, incluindo práticas rigorosas de segurança, saúde e meio ambiente.



*Mazatec Engenharia, founded in 2015 and based in Uberlândia MG, Brazil, stands out in providing specialized services in the management and execution of photovoltaic plants.*

*The company adopts an approach focused on efficiency and sustainability.*

*Operational excellence is evident throughout the construction process, financial resource management, materials logistics and strict adherence to deadlines.*

*The commitment extends to comprehensive team management, including rigorous safety, health and environmental practices.*



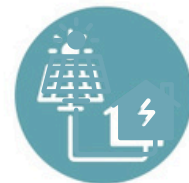
Estamos comprometidos em levar soluções energéticas eficientes e ambientalmente responsáveis, contribuindo para o desenvolvimento econômico e social com foco na redução global de emissões de carbono. Almejamos um futuro em que a energia solar seja a principal impulsionadora de comunidades sustentáveis. Nosso objetivo é sermos líderes na construção de usinas fotovoltaicas, estabelecendo padrões elevados para inovação e eficiência, visando uma revolução que promova independência energética, preservação ambiental e equidade social.



Imagem real da equipe Mazatec Engenharia



+ de  
**300 mil**  
placas instaladas



+ de  
**155 MW**  
de potência gerados



Contribuindo  
com a **redução**  
da emissão de CO<sup>2</sup>



+ de  
**45**  
usinas executadas



ERP com  
Inteligência  
Artificial



Governança  
como  
diferencial

*We are committed to providing efficient and environmentally responsible energy solutions, contributing to economic and social development with a focus on reducing global carbon emissions. We envision a future in which solar energy is the main driver of sustainable communities. Our goal is to be a leader in the construction of photovoltaic plants, setting high standards for innovation and efficiency, aiming for a revolution that promotes energy independence, environmental preservation and social equity.*

*We emphasize the importance of strategic indicators to evaluate success, identify opportunities and guide decisions. Our commitment to using agile tools to drive and achieve strategic goals, ensuring effectiveness and excellence in all areas of action and decision-making.*

## INDICADORES ESTRATÉGICOS

Destacamos a relevância dos indicadores estratégicos para avaliar o sucesso, identificar oportunidades e orientar decisões. Nosso compromisso em utilizar ferramentas ágeis para impulsionar e alcançar metas estratégicas, assegurando eficácia e excelência em todas as áreas de atuação e tomadas de decisão.



## Centro de Serviços



Engenharia



Gestão de processos



Controle de qualidade



Logística



Compras e suprimentos



Controladoria



SESMT/CIPA  
Ambiental



Recursos Humanos



Financeiro Fiscal

Nosso Centro de Serviços é um diferencial crucial que fortalece nossas operações, integrando engenharia, logística, qualidade, recursos humanos, segurança do trabalho e controladoria para oferecer suporte completo à equipe de campo. Essa abordagem otimiza a eficiência operacional, garante conformidade com padrões rigorosos e promove um ambiente de trabalho seguro, coeso e eficaz, reforçando nosso compromisso com a excelência.

*Our Service Center is a crucial differentiator that strengthens our operations, integrating engineering, logistics, quality, human resources, work safety and controllership to offer complete support to the field team. This approach optimizes operational efficiency, ensures compliance with rigorous standards and promotes a safe, cohesive and effective working environment, reinforcing our commitment to excellence.*



CIPA  
Comissão Interna de  
Prevenção de Acidentes



+ de 200  
empregos  
diretos



+ de 700  
empregos  
indiretos

Nossa equipe de campo é composta por profissionais altamente capacitados. Investimos em treinamento para garantir contínua capacitação e aprimoramento. Nossa rigorosa abordagem de contratação busca os melhores profissionais do mercado, resultando em competência técnica, comprometimento sólido e adesão aos mais elevados padrões de qualidade e eficiência em todos os projetos.

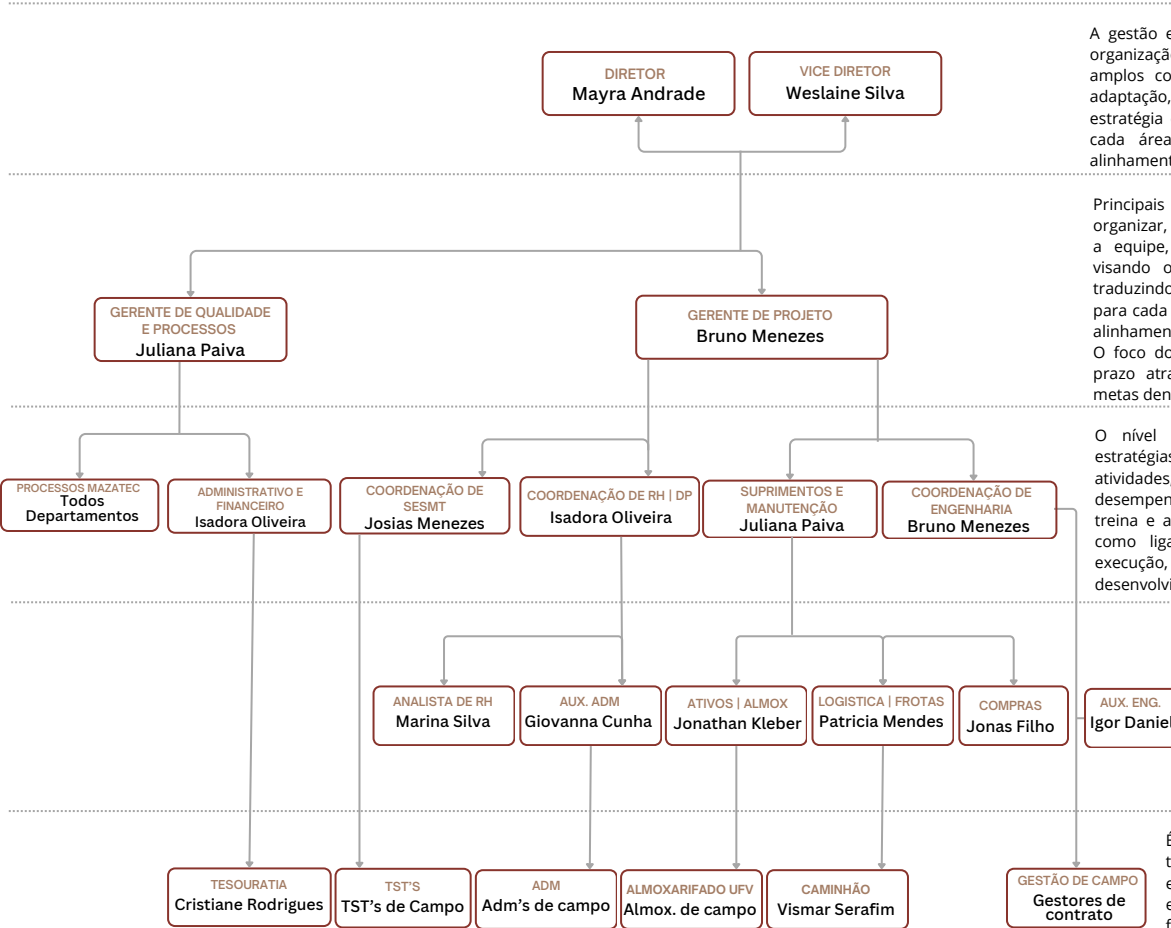
*Our field team is made up of highly trained professionals. We invest in training to ensure continuous qualification and improvement. Our rigorous hiring approach seeks out the best professionals on the market, resulting in technical competence, solid commitment and adherence to the highest standards of quality and efficiency in all projects.*



Imagem real da equipe Mazatec Engenharia

# ESTRUTURA ORGANIZACIONAL - MATRIZ

## MAZATEC ENGENHARIA



### TÁTICO | ESTRATÉGICO

A gestão estratégica estabelece a direção geral da organização, definindo visão, missão e objetivos amplos com foco no longo prazo, crescimento e adaptação, enquanto a gestão tática traduz essa estratégia em planos de ação de médio prazo para cada área, visando a eficácia operacional e o alinhamento com os objetivos estratégicos.

### GERENCIAL

Principais responsabilidades incluem planejar, organizar, liderar, controlar, comunicar, desenvolver a equipe, resolver problemas e tomar decisões, visando o alcance dos objetivos organizacionais, traduzindo a visão estratégica em planos práticos para cada área, garantindo que todos caminhem em alinhamento com os mesmos objetivos estratégicos. O foco do gerencial é o sucesso a médio e longo prazo através da eficiência e o cumprimento de metas dentro de cada departamento.

### SUPERVISÃO

O nível de supervisão operacional implementa estratégias, supervisiona equipes, coordena atividades, garante a eficiência, monitora desempenho, oferece feedback, resolve problemas, treina e assegura o cumprimento de normas. Atua como ligação entre o planejamento tático e a execução, focando em eficiência, qualidade, prazos, desenvolvimento das equipes e ambiente produtivo.

### OPERACIONAL

O nível operacional executa tarefas seguindo procedimentos, cumpre metas individuais e de equipe, usa recursos eficientemente e reporta resultados/problemas aos supervisores. O foco é realizar o trabalho com qualidade e dentro do prazo, seguindo padrões e contribuindo para os objetivos.

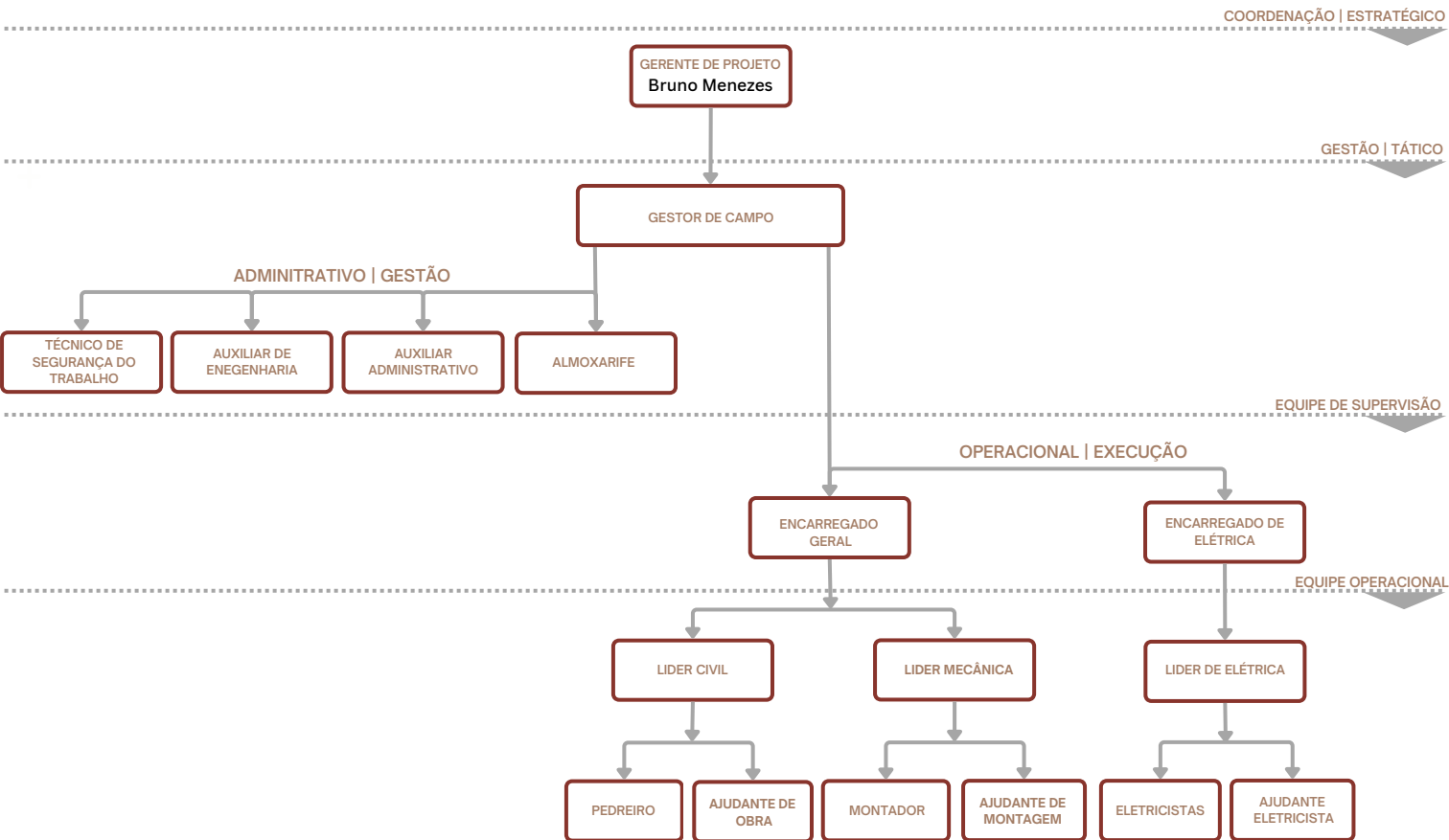
### EXECUÇÃO

É responsável pela execução eficiente das tarefas diárias, seguindo procedimentos estabelecidos, cumprindo metas individuais e de equipe, utilizando os recursos de forma adequada e focando na realização do trabalho com qualidade e dentro dos prazos, contribuindo assim para os resultados de curto prazo da organização.



# ESTRUTURA ORGANIZACIONAL - CAMPO

## MAZATEC ENGENHARIA



# Cultura, qualidade e processos contribuindo com o crescimento econômico, bem estar social e ambiental.

Nossa cultura é enraizada nos princípios de sustentabilidade ambiental, responsabilidade social e governança ética. A qualidade é um pilar essencial em nossa busca pela excelência. Buscamos continuamente aprimorar nossos produtos e serviços, garantindo que atendam e superem os padrões mais elevados reforçando nosso compromisso com a responsabilidade ambiental e social.

*Our culture is rooted in the principles of environmental sustainability, social responsibility and ethical governance. Quality is an essential pillar in our quest for excellence. We continually seek to improve our products and services, ensuring that they meet and exceed the highest standards, reinforcing our commitment to environmental and social responsibility.*

Na gestão ambiental, implementamos práticas que reduzem nosso impacto e promovem a eficiência energética. Socialmente, promovemos a diversidade e a inclusão em nosso ambiente de trabalho, além de mantermos relações éticas com comunidades locais. Em termos de governança, asseguramos transparência em todas as operações, aderindo a padrões éticos rigorosos e mantendo uma estrutura de liderança sólida e responsável.

*In environmental management, we implement practices that reduce our impact and promote energy efficiency. Socially, we promote diversity and inclusion in our work environment, as well as maintaining ethical relations with local communities. In terms of governance, we ensure transparency in all operations, adhering to strict ethical standards and maintaining a solid and responsible leadership structure.*

Nossos processos são estruturados em todas as etapas para garantir um ambiente de trabalho seguro. A integridade e saúde dos nossos colaboradores são prioridades, destacando que a segurança é um valor inegociável em todas as operações. Essa abordagem não apenas cumpre regulamentações, mas reflete nossa dedicação a um ambiente de trabalho saudável e produtivo.

*Our processes are structured at every stage to guarantee a safe working environment. The integrity and health of our employees are priorities, emphasizing that safety is a non-negotiable value in all operations. This approach not only complies with regulations, but reflects our dedication to a healthy and productive working environment.*



Cultura,  
Qualidade de  
Processos



Política  
Anticorrupção



Diversidade e  
Inclusão



+ De 25  
Comunidades  
Impactadas



600 mil reais  
investidos em  
EPIS por ano



Educação  
Continuada

Imagem real da equipe Mazatec Engenharia

UBERLÂNDIA/MG



✓ **UFV EXPANSÃO 5**

CC: 225,61 kWp  
CA: 185,2W  
Módulos: 586 unid.

UBERLÂNDIA/MG



✓ **UFV JADIM II**

CC: 6086 kWp  
CA: 5000 kW  
Módulos: 18.444 unid.

UBERLÂNDIA/MG



✓ **UFV P&D JARDIM II**

CC: 627,75 kWp  
CA: 555 kW  
Módulos: 1674 unid.

PIUMHI/MG



✓ **UFV PIUMHI I**

CC: 2.762,5 kWp  
CA: 2500 kW  
Módulos: 6.480 unid.



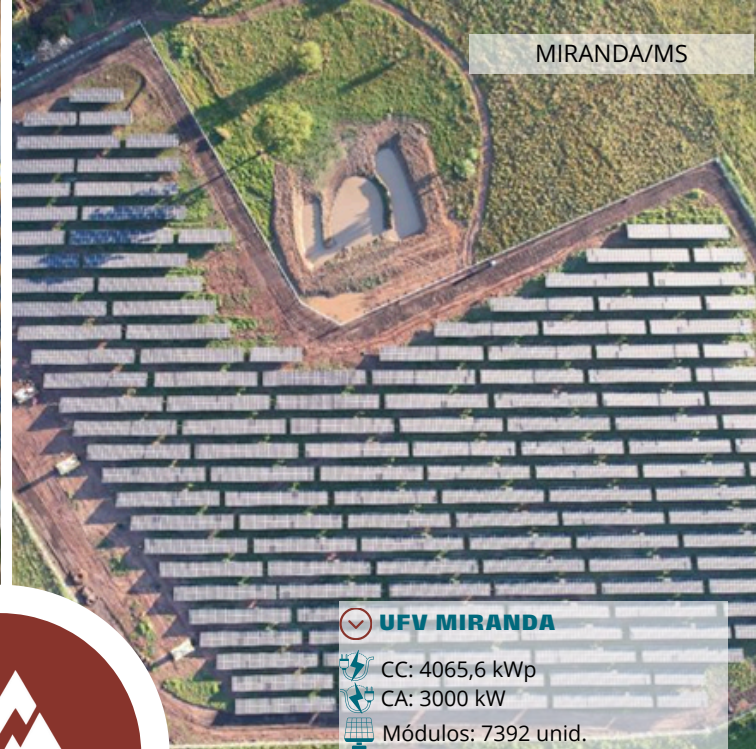
SANTA BÁRBARA/MG



✓ **UFV SANTA BÁRBARA**

CC: 2710,40 kWp  
CA: 2.000 kW  
Módulos: 4928 unid.

MIRANDA/MS



✓ **UFV MIRANDA**

CC: 4065,6 kWp  
CA: 3000 kW  
Módulos: 7392 unid.



SETE QUEDAS/MS



✓ **UFV SETE QUEDAS**

CC: 4158 kWp  
CA: 3000 kW  
Módulos: 7560 unid.

MORRO AGUDO/SP



✓ **UFV MOA 100**

CC: , 3268,49 kWp  
CA: 2.500 kW  
Módulos: 6160 unid.

CATAGUASES/MG



✓ UFV AURORA  
⚡ CC: 3.089 kWp  
⚡ CA: 2.500 kW  
☀️ Módulos: 6.480 unid.

BRASÍLIA-DF



✓ UFV BSL 200  
⚡ CC: 7.056 kWp  
⚡ CA: 5.000 kW  
☀️ Módulos: 15.680 unid.



PIUMHI-MG



✓ UFV Piumhi II  
⚡ CC: 2.969 kWp  
⚡ CA: 2.000 kW  
☀️ Módulos: 5.200 unid.

ASTOLFO DUTRA-MG



✓ UFV Astolfo Dutra  
⚡ CC: 2.951 kWp  
⚡ CA: 2.500 kW  
☀️ Módulos: 5.200 unid.

MATÕES-MA



✓ UFV MTS 200  
⚡ CC: 6.048 kWp  
⚡ CA: 5.000 kW  
🏠 Módulos: 11.200 unid.

CAMANDUCAIA/MG



✓ UFV CAMANDUCAIA  
⚡ CC: 6.776 kWp  
⚡ CA: 5.000 kW  
🏠 Módulos: 12.320 unid.



PONTA PORÃ/MS



✓ UFV PONTA PORÃ  
⚡ CC: 6.776 kWp  
⚡ CA: 5.000 kW  
🏠 Módulos: 12.320 unid.

DENISE/MT



✓ UFV DENISE  
⚡ CC: 5.544 kWp  
⚡ CA: 4.000 kW  
🏠 Módulos: 12.320 unid.

MATUPÁ/MT



✓ UFV MATUPÁ II E III  
⚡ CC: 6.511 kWp  
🔌 CA: 4.750 kW  
📊 Módulos: 11.704 unid.

MATUPÁ/MT



✓ UFV MATUPÁ I  
⚡ CC: 6.776 kWp  
🔌 CA: 5.000 kW  
📊 Módulos: 12.320 unid.



SANTO ANASTÁCIO-SP



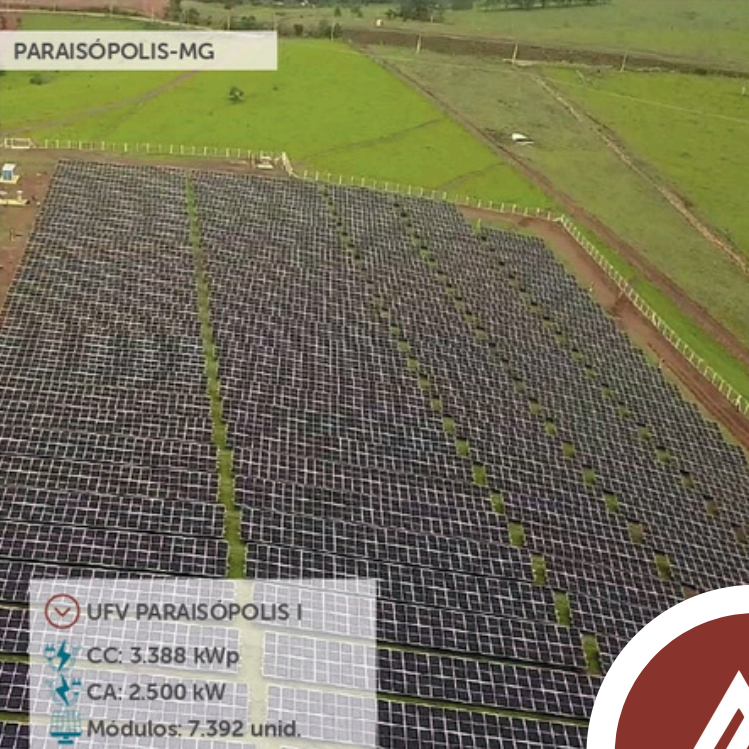
✓ UFV SANTO ANASTÁCIO  
⚡ CC: 6.776 kWp  
🔌 CA: 5.000 kW  
📊 Módulos: 12.320 unid.

PRESIDENTE BERNARDES-SP



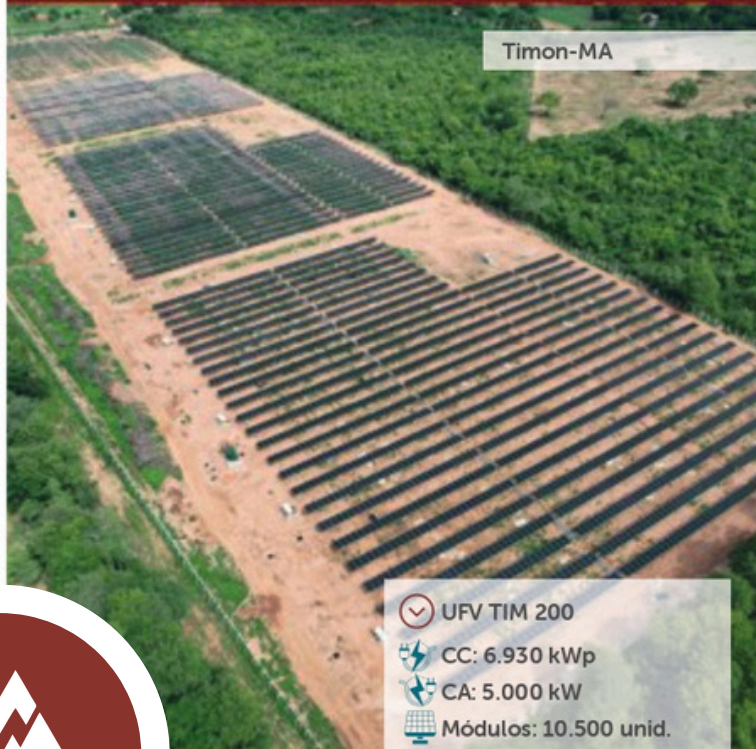
✓ UFV Presidente Bernardes II  
⚡ CC: 4.065 kWp  
🔌 CA: 3.000 kW  
📊 Módulos: 7.392 unid.

PARAISÓPOLIS-MG



- ✓ UFV PARAISÓPOLIS I
- ⚡ CC: 3.388 kWp
- ⚡ CA: 2.500 kW
- ☀️ Módulos: 7.392 unid.

Timon-MA



- ✓ UFV TIM 200
- ⚡ CC: 6.930 kWp
- ⚡ CA: 5.000 kW
- ☀️ Módulos: 10.500 unid.



SANTA MARIA DO PARÁ-PA



- ✓ UFV SMP 100
- ⚡ CC: 6.930 kWp
- ⚡ CA: 5.000 kW
- ☀️ Módulos: 10.500 unid.

Em execução

PRATA-MG



- ✓ UFV PRATA I
- ⚡ CC: 3.388 kWp
- ⚡ CA: 2.500 kW
- ☀️ Módulos: 6.160 unid.

BURITIZEIRO-MG



✓ Ufv VISION 19  
⚡ CC: 3.388 kWp  
🔌 CA: 2.500 kW  
📊 Módulos: 6.160 unid.

ELÓI MENDES-MG



✓ Ufv ELÓI MENDES  
⚡ CC: 3.385 kWp  
🔌 CA: 2.500 kW  
📊 Módulos: 6.328 unid.



BATAYPORÃ-MS



✓ Ufv BATAYPORÃ  
⚡ CC: 6.776 kWp  
🔌 CA: 5.000 kW  
📊 Módulos: 12.320 unid.

IGUATEMI-MS



✓ Ufv IGUATEMI  
⚡ CC: 4.065 kWp  
🔌 CA: 3.000 kW  
📊 Módulos: 7.392 unid.

BURITIZEIRO/MG



✓ **UFV BURITIZEIRO II**

⚡ CC: 3388 kWp  
⚡ CA: 2500 kW  
🏠 Módulos: 6.160 unid.

BURITIZEIRO/MG



✓ **UFV BURITIZEIRO III**

⚡ CC: 3.388 kWp  
⚡ CA: 2.500 kW  
🏠 Módulos: 6.160 unid.



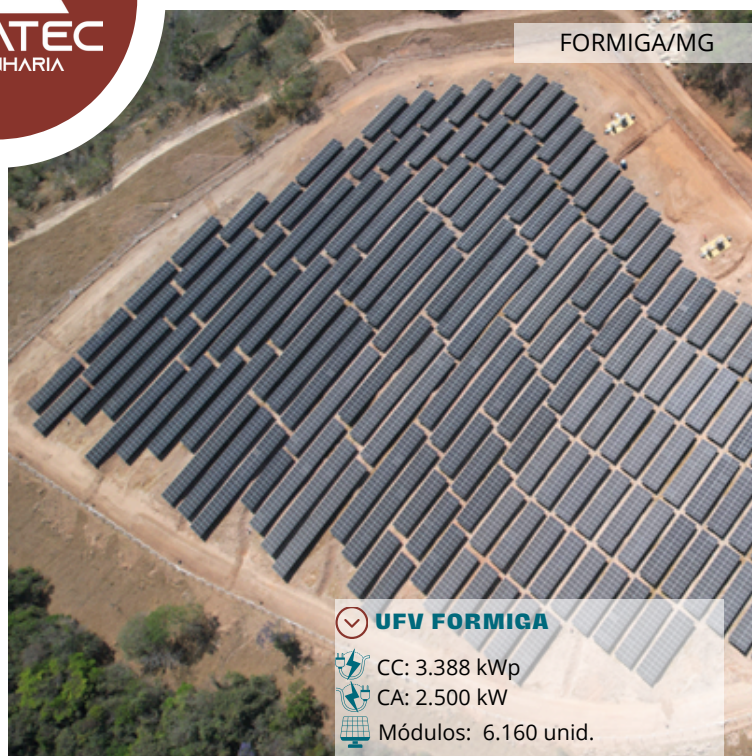
PARACATU/MG



✓ **UFV PARACATU**

⚡ CC: 3.388 kWp  
⚡ CA: 2.500 kW  
🏠 Módulos: 6.160 unid.

FORMIGA/MG



✓ **UFV FORMIGA**

⚡ CC: 3.388 kWp  
⚡ CA: 2.500 kW  
🏠 Módulos: 6.160 unid.

CARNEIRINHO/MG



✓ **UFV CARNEIRINHO**

CC: 3.388 kWp  
CA: 2.500 kW  
Módulos: 6.160 unid.

SALTO DE PIRAPORA/SP



✓ **UFV SALTO DE PIRAPORA**

CC: 1.322 kWp  
CA: 1.000 kW  
Módulos: 2.400 unid.



GIRAU DO PONCIANO/AL



✓ **UFV GIRAU DO PONCIANO**

CC: 3.505 kWp  
CA: 2.500 kW  
Módulos: 5.312 unid.

TRÊS CORAÇÕES/MG



✓ **UFV TRÊS CORAÇÕES**

CC: 2.762,5 kWp  
CA: 2.000 kW  
Módulos: 4.420 unid.

TRÊS PONTAS/MG  
EM ANDAMENTO



✓ **UFV TRÊS PONTAS**

☑ CC: 6.240 kWp  
☑ CA: 4.800 kW  
☑ Módulos: 10.608 unid.

SÃO GONÇALO/MG  
EM ANDAMENTO



✓ **UFV SÃO GONÇALO**

☑ CC: 6.760 kWp  
☑ CA: 4.900 kW  
☑ Módulos: 10.816 unid.



**MAZATEC**  
ENGENHARIA

UNAI/MG  
EM ANDAMENTO



✓ **UFV UNAI**

☑ CC: 3.388 kWp  
☑ CA: 2.500 kW  
☑ Módulos: 6.160 unid.

JESUÂNIA/MG  
EM ANDAMENTO

✓ **UFV JESUÂNIA 1449**

✓ CC: 1950 kWp  
✓ CA: 1750 kW  
✓ Módulos: 3120 unid.



JESUÂNIA/MG  
EM ANDAMENTO

✓ **UFV JESUÂNIA 1448**

✓ CC: 3412,5 kWp  
✓ CA: 2.500 kW  
✓ Módulos: 5460 unid.



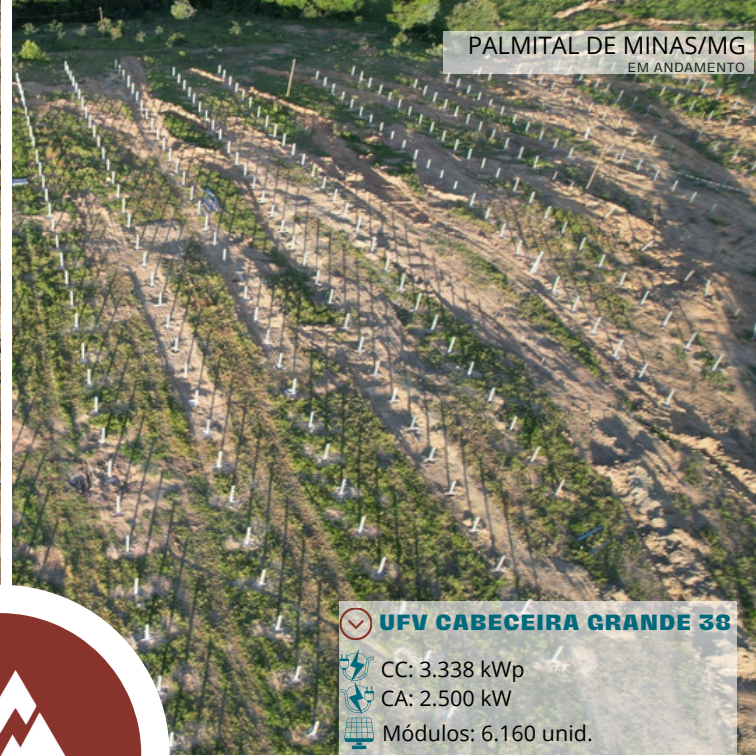
PALMITAL DE MINAS/MG  
EM ANDAMENTO



✓ **UFV CABECEIRA GRANDE 36**

CC: 3.338 kWp  
CA: 2.500 kW  
Módulos: 6.160 unid.

PALMITAL DE MINAS/MG  
EM ANDAMENTO



✓ **UFV CABECEIRA GRANDE 38**

CC: 3.338 kWp  
CA: 2.500 kW  
Módulos: 6.160 unid.



PALMITAL DE MINAS  
EM ANDAMENTO



✓ **UFV CABECEIRA GRANDE 35**

CC: 3.338 kWp  
CA: 2.500 kW  
Módulos: 6.160 unid.

**EQUIPE ESPECIALIZADA, SENDO 258  
COLABORADORES ATIVOS**

**Potência de Projetos instalados (CC): 159,55 MWp.**

**Potência de Projetos instalados (CA): 114,49 MW.**

**Quantidade de Módulos Instalados: 300.916 módulos.**

**Potência de Projetos em Andamentos (CC): 31,91 MWp.**

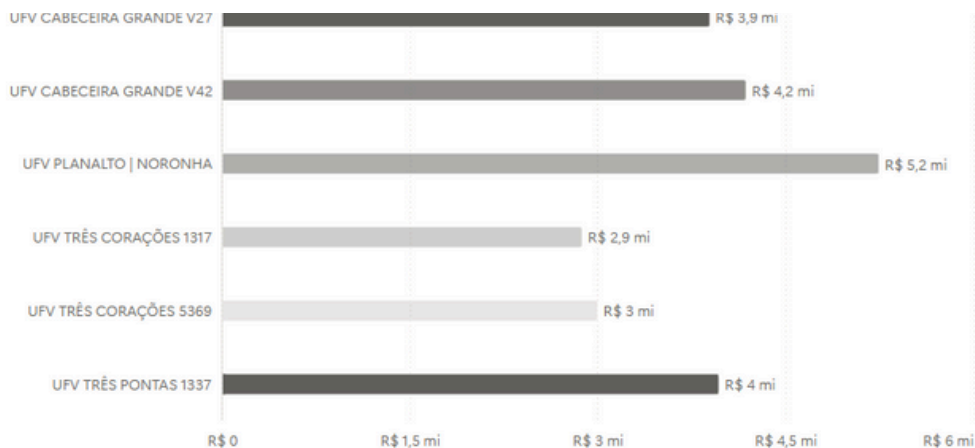
**Potência de Projetos em Andamentos (CA): 23,95 MW.**

**Quantidade de Módulos Prevista para a Instalação: 55.864 módulos.**

# CONTRATOS 2º SEMESTRE

## CARTEIRA DE CONTRATOS FIRMADOS | 2º SEMESTRE

Aa Contrato	☰ Cliente	# Valor	📄 Status do Contrato
UFV TRÊS PONTAS 1337	Ebes Sistemas de Energia S	R\$ 3.973.677,26	Aguardando OS
UFV TRÊS CORAÇÕES 1317	Ebes Sistemas de Energia S	R\$ 2.877.633,44	Aguardando OS
UFV TRÊS CORAÇÕES 5369	Ebes Sistemas de Energia S	R\$ 2.996.651,51	Aguardando OS
UFV CABECEIRA GRANDE V27	Alsol Energias Renováveis S.A,	R\$ 3.897.794,81	Aguardando OS
UFV CABECEIRA GRANDE V42	Alsol Energias Renováveis S.A,	R\$ 4.187.436,02	Aguardando OS
UFV PLANALTO   NORONHA	Alsol Energias Renováveis S.A,	R\$ 5.247.000,00	Aguardando OS



Alguns de nossos clientes



(re)energisa  
grupo energia

Athon energia

origo energia

CanadianSolar

Paraty ENERGIA

Alguns de nossos parceiros

GRUPO IRON

FUPLASTIC

Termotécnica

Plastibras®  
DUTOS CORRUGADOS

intelbras

ahua  
TECHNOLOGY



EXPANSÃO DE MERCADO  
[www.mazatecengenharia.com.br](http://www.mazatecengenharia.com.br)

**Mayra Andrade**

CEO

[mayra@mazatecengenharia.com.br](mailto:mayra@mazatecengenharia.com.br)

34 9693-9016

Av. Gabriela Junqueira Freitas, 630

Bairro Jardim Patrícia

Uberlândia | MG

CEP.: 38414-126



Acesse nossa redes sociais